

POWIERZCHNIA POMIESZCZEN  
WG. PN-ISO 9836:1997

Parter:	
1.1	Wiatrołap 4,14
1.2	Komunikacja 7,05
1.3	Kuchnia 10,77
1.4	Schówek 1,21
1.5	Pokój dzienny 38,35
1.6	Łazienka 6,06
1.7	Schody 2,40
pow. użytkowa parteru 69,98	

1.8	Garaż 17,20
pow. netto parteru 87,18	

1.9	Podest 6,36
1.10	Taras 19,49

**LIPIŃSCY  
DOMY**

ul. Belgijska 69, 54-404 WROCLAW  
tel./fax +48 71/ 354-59-49, 354-52-09

dr inż.arch. Ludwika Juchniewicz-Lipińska 449/93/UW

dr inż. arch. Miłosz Lipiński 447/93/UW

mgr inż.arch. Grzegorz Kaliciak

Projekt budowlany Domu Ciepłego S25 - SEGMENT A

ARANŻACJA WNETRZ PRZYZIEMIA

Stadium

Data

P.B.

09.2014

Rejestr

Branża

DCS25ra0

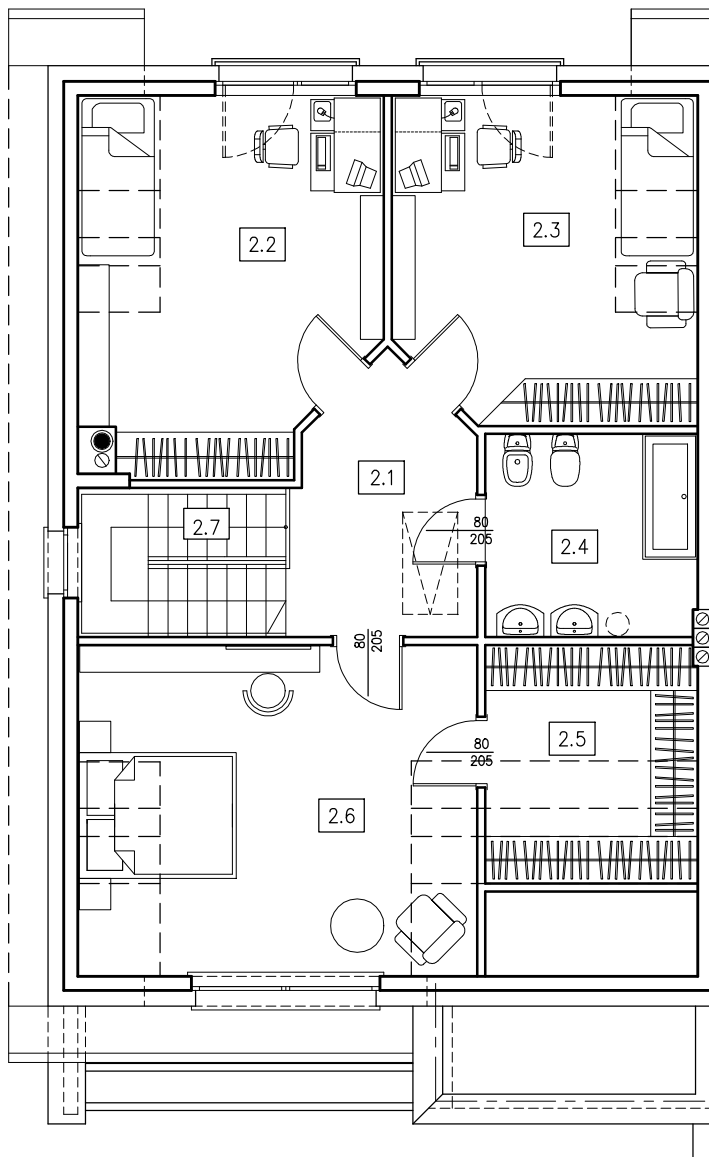
ARCH.

Skala

Nr rys.


1:100

Z/2



POWIERZCHNIA POMIESZCZEN  
WG. PN-ISO 9836:1997

Powierzchnie pomieszczeń poddasza na wys.190cm [podłogi]		WG PN-ISO 9836:1997
2.1	Komunikacja 7,40 [7,40]	7,40
2.2	Pokój 15,38 [17,24]	15,51
2.3	Pokój 13,83 [15,69]	13,95
2.4	Łazienka 6,95 [6,95]	6,95
2.5	Garderoba 6,56 [8,17]	6,58
2.6	Pokój 18,03 [21,34]	18,25
2.7	Schody 5,00 [5,00]	5,00
		73,64

 <p>ul. Belgijska 69, 54-404 WROCLAW tel./fax +48 71/ 354-59-49, 354-52-09</p>	dr inż.arch. Ludwika Juchniewicz-Lipińska 449/93/UW	Stadium	Data
	dr inż. arch. Miłosz Lipiński 447/93/UW	P.B.	09.2014
	mgr inż.arch. Grzegorz Kaliciak	Rejestr	Branża
	Projekt budowlany Domu Ciepłego S25 - SEGMENT A	DCS25ra1	ARCH.
ARANŻACJA WNETRZ PODDASZA	Skala	Nr rys.	
	1:100	Z/3	