
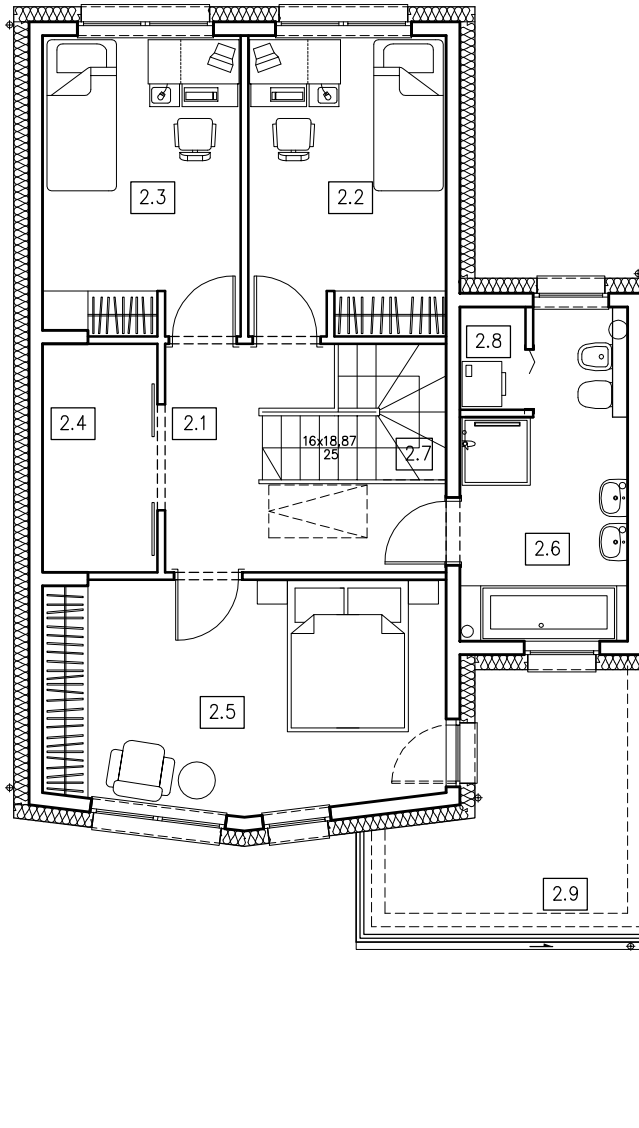


KOLEJNY SEGMENT-DYLATAcja ŁĄCZNIE 20.0 CM

POWIERZCHNIA
POMIESZCZEŃ
LICZONA WG PN-ISO
9836:1997

1.1	WIATROŁAP
2,49m ²	Płytki gresowe
1.2	KOMUNIKACJA
3,82m ²	Płytki ceramiczne
1.3	WC
1,67m ²	Płytki ceramiczne
1.4	SPIŻARNIA
2,35m ²	Płytki ceramiczne
1.5	KUCHNIA
8,57m ²	Płytki ceramiczne
1.6	SALON
20,55m ²	Panele podłogowe
1.7	KOM.+SCHODY
4,24m ²	Panele podłogowe
6,86m ²	- podłoga
1.8	POM.GOSPOD.C.O.
4,90m ²	Pos. cementowa
1.9	GARAŻ
17,33m ²	Pos. cementowa
1.10	PODEST WEJŚC.
2,92m ²	Kostka brukowa
1.11	TARAS
16,10m ²	Kostka brukowa
1.12	PODEST
3,51m ²	Kostka brukowa

 ul. Belgijska 69, 54-404 WROCLAW tel./fax +48 71/ 354-59-49, 354-52-09	projektant: dr inż. arch. Ludwika Juchniewicz-Lipińska - 449/93/UW	Stadium	Data
	opracował: mgr inż. arch. Anna Kraus	P.B.	03.2019
	inwestor: Reńskie I Sp. z o.o.	Rejestr	Branża
	adres inwestycji: dz. nr 68-77/53, obręb Nowy Otok, j.ew. Oława	DCS22sAr0	ARCH.
	Zespół budynków jednorodzinnych w zab. szeregowej DCS22 -segm. A	Skala	Nr rys.
	RZUT PARTERU	1:100	A/2



POWIERZCHNIA
POMIESZCZEŃ
LICZONA WG PN-ISO
9836:1997

2.1	KOMUNIKACJA	7,61m ² Panele podłogowe
2.2	POKÓJ	10,15m ² Panele podłogowe
2.3	POKÓJ	10,10m ² Panele podłogowe
2.4	SUSZARNIA	4,45m ² Panele podłogowe
2.5	SŁOWNIA/GARDEROBA	15,61m ² Panele podłogowe
2.6	ŁAZIENKA	8,20m ² Płytki ceramiczne
2.7	SCHODY	3,44m ² Panele podłogowe
2.8	PRALNIA	1,14m ² Płytki ceramiczne
2.9	TARAS	10,00m ² Pł. cer. mrozodp.

**LIPIŃSCY
DOMY**

ul. Belgijska 69, 54-404 WROCLAW
tel./fax +48 71/ 354-59-49, 354-52-09

projektant: dr inż. arch. Ludwika Juchniewicz-Lipińska - 449/93/UW

opracował: mgr inż. arch. Anna Kraus

inwestor: Reńskie I Sp. z o.o.

adres inwestycji: dz. nr 68-77/53, obręb Nowy Otok, j.ew. Oława

Zespół budynków jednorodzinnych w zab. szeregowej DCS22 -segm. A

RZUT PODDASZA

Stadium

P.B.

Rejestr

DCS22sAr1

Skala

1:100

Data

03.2019

Branża

ARCH.

Nr rys.

A/3